

# Luvat ja valvonta

## Palveluinfo 24.3.2026

- Kysymyksille ja keskustelulle on varattu aikaa esitysten jälkeen
- Tilaisuus tallennetaan esitysten osalta
- Varmistathan häiriöttömän esityksen osaltasi



Euroopan unionin  
rahoittama  
NextGenerationEU

# Palveluinfo 24.3. agenda

- Hankkeen terveiset
  - Yleiset asiat
  - Yrityslompakko
  - EU ja yhden luukun vaatimukset
- Palvelukehitys
  - LVV ja uudet toiminnallisuudet
  - Lausunto ja kuuleminen (LAKU) –palvelu
- Jatkuvat palvelut
  - Palvelun käytön status
  - Muutokset liittymislomakkeeseen
- Käyttöönnotot ja viestintä
  - Lausunto ja kuuleminen (LAKU) –palvelu
  - Viestintä
- Keskustelu



# Palvelun terveiset

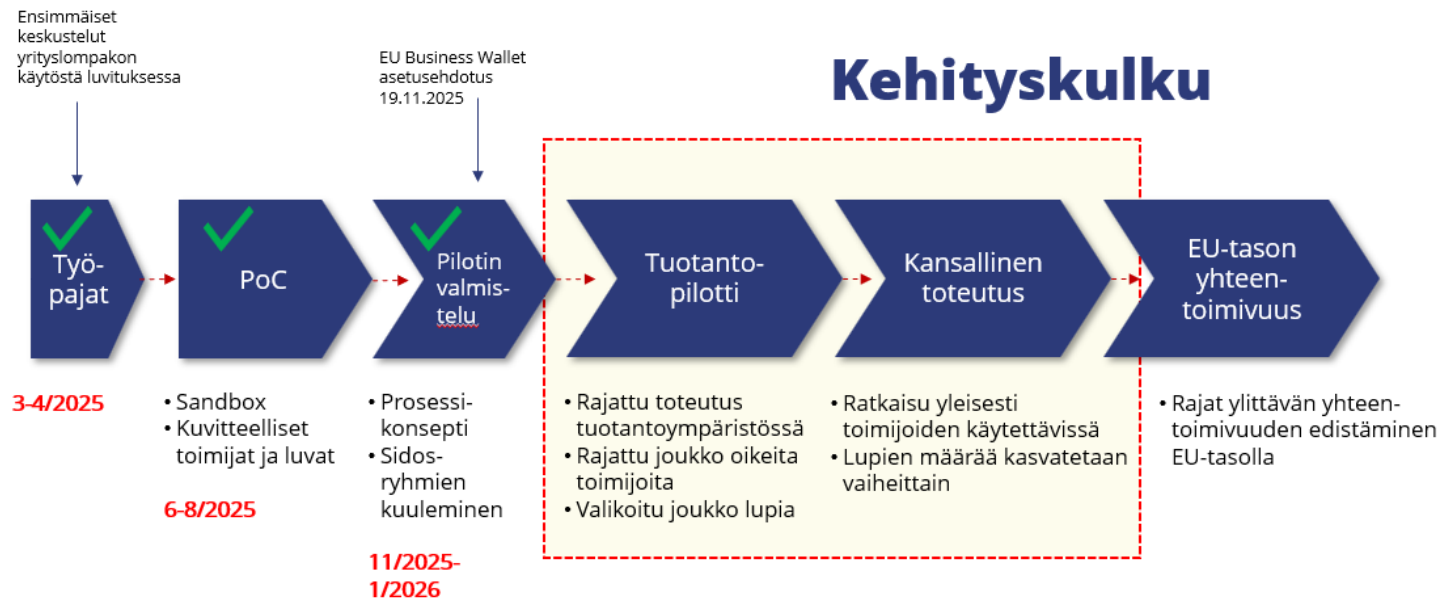
# Luvat ja valvonta -palvelun asemoinnin selvitys



- TEM ja VM toteuttavat selvityksen Luvat ja valvonta -palvelun asemoinnista.
- Tavoitteena on muodostaa kokonaiskuva palvelun nykytilasta, kehityspotentialista ja resursointitarpeista sekä tuottaa päätöksenteon kannalta perustellut suositukset palvelun asemoinnista. Selvityksen taustalla on tarve yhtenäistää ja tehostaa valtionhallinnon lupaprosesseja sekä hyödyntää yhteisiä digitaalisia palvelualueita.
- Selvitys valmistuu maaliskuussa 2026.

# Yrityslompakko lupatodisteiden välityksessä

- Luvat ja valvonta -palvelussa on vuonna 2025 tehty kokeilu, jossa simuloitiin hankkeen lupatietojen jakamista yrityslompakon avulla. Kokeilun tulosten pohjalta kontaktoitiin valikoituja toiminnanharjoittajia ja kartoitettiin heidän odotuksiaan lupaprosesseista ja lupatietojen hallinnasta.
- Tarkoitus on edetä jatkoanalyysin kautta tuotantopilottiin, jossa **Luvat ja valvonta -palveluun tuodaan (ja luodaan) yrityslompakkoa hyödyntävä toimintamalli**: lupatodiste myönnetään viranomaiselta, välitetään yrityslompakkoon ja sitä hyödynnetään asiointissa.



# Yhden luukun periaate luvittamiseen kytkeytyen on vahvasti esillä viimeisimmissä Euroopan komission ehdotuksissa

## Verkkodirektiiviehdotus

(Acceleration of  
permit-granting  
procedures)

## YVA-menettelyjen nopeutusasetusehdotus

(Speeding-up  
environmental assessments)

## IAA- asetusehdotus

(Industrial  
Accelerator  
Act)

# Palvelun tilannekatsaus

# Lupa- ja valvontavirasto aloitti vuodenvaihteessa

LV-palveluun on toteutettu syksyn ja talven aikana LV:n ympäristöllisen yhden luukun asiointia tukevia toiminnallisuuksia

- Nopeutetut menettelyt (RED III, CRMA, NZIA)
  - Määräajan seuranta ja yhteyspistepalveluiden toiminnallisuudet
- Yksittäisten menettelyjen haku
  - Yksi luukku riippumatta siitä haetaanko lupakokonaisuuksia
- Linkitys LV-palveluun asiointipalvelusta
  - Asioija pääsee helposti liikkumaan yksittäisen asioinnin ja lupakokonaisuuden välillä järjestelmästä toiseen
- Yhden luukun työpöytä, jossa myös yksittäiset asiat
  - Asioija näkee eri viranomaisissa aloitetut asiat riippumatta siitä, onko asiointi osa lupakokonaisuutta vai erillinen
  - Tarkoitus kehittää siten, että liitos lupakokonaisuuteen voidaan tehdä myös jo aloitetuille asioinneille

## Yksittäiset menettelyt

Etkö tiedä mitä lupia tai menettelyitä tarvitset?

Vastaa muutama kysymykseen. Saat sen jälkeen ehdotuksen tarvitsemistasi luvista.

Tee lupatarveselvitys

## Valitse tarvitsemasi lupa tai muu menettely

Rajaa menettelyitä

Avaa kaikki

|  |   |
|--|---|
| Asfalttiasemat (YSL:n mukainen rekisteröinti), kunta   | ▾ |
| Betoniasemat ja betonituotehtaat (YSL:n mukainen rekisteröinti), kunta   | ▾ |
| Eläinsuojat (YSL:n mukainen yleinen ilmoitusmenettely), kunta  | ▾ |
| Hakemus hyvityksen korvaavuudesta, Lupa- ja valvontavirasto  | ▾ |
| Hakemus hyvityssuunnitelmasta luonnonarvojen tuottamisesta ekologiseen kompensatioon, Lupa- ja valvontavirasto   | ▾ |
| Hakemus jätteen ammattimaisen kuljettamisen tai välittämisen hyväksymiseksi jätehuoltorekisteriin, Lupa- ja valvontavirasto  | ▾ |
| Hakemus rauhoitettujen lajien yksilöiden, niiden osien ja johdannaisen hallussapitoon, kuljetukseen, maastaviennin, maahantuontiin ja myyntiin, Lupa- ja valvontavirasto | ▾ |
| Hakemus rauhoitettujen lintujen häirintään ja tappamiseen, Lupa- ja valvontavirasto  | ▾ |
| Hakemus rauhoitettujen lintujen pesien siirtämiseen tai hävittämiseen, Lupa- ja valvontavirasto  | ▾ |
| Hakemus rauhoitettujen lintujen tutkimuskäyttöön, Lupa- ja valvontavirasto   | ▾ |
| Ilmoitus jätteiden hyödyntämisestä maarakentamisessa, Lupa- ja valvontavirasto   | ▾ |
| Ilmoitus koeluonteisesta toiminnasta, Lupa- ja valvontavirasto   | ▾ |
| Ilmoitus Natura-alueeseen vaikuttavasta toimenpiteestä, Lupa- ja valvontavirasto   | ▾ |
| Kemikaaliturvallisuuslupa, Tukes   | ▾ |
| Keskisuuret energiantuotantolaitokset (YSL:n mukainen rekisteröinti), kunta  | ▾ |
| Lausuntopyyntö tuotettavien luonnonarvojen laadusta ja määrästä, Lupa- ja valvontavirasto  | ▾ |
| Merenkulun ympäristönsuojelulain mukainen ilmoitus sataman jätehuoltosuunnitelmasta, kunta/Lupa- ja valvontavirasto  | ▾ |
| Muu ympäristönsuojelulain mukainen hakemusia, Lupa- ja valvontavirasto   | ▾ |

## Omat asioinnit

Kohteet Asioinnit

<
2022
2023
2024
2025
2026
>


Vuoden 2025 asioinnit 10 kpl

Luonnos 9 kpl

| Asiointi ▾  | Tunniste ▾ | Tilapäivitys ▾ | Asiointikokonaisuus ▾                    |
|---|------------|----------------|--|
| <a href="#">Maastoliikennelupa, Metsähallitus</a>                   |            | 10.7.2025      | automaatio_tapa_202507101945003612<br>15 |
| <a href="#">Lentoestelupa, Traficom</a>                             |            | 6.6.2025       | Test                                     |
| <a href="#">Lentoestelupa, Traficom</a>                             |            | 6.6.2025       | Test                                     |
| <a href="#">Hankelupa sähköjohdon rakentamiselle, Energavirasto</a> |            | 6.6.2025       | Ja ehkä itsensä testiksi                 |
| <a href="#">Vesilain mukainen lupa, Lupa- ja valvontavirasto</a>    |            | 3.1.2025       | Perustaminen                             |

Näytä lisää ▾

Lähetetty 1 kpl

| Asiointi ▾ | Tunniste ▾ | Tilapäivitys ▾ | Asiointikokonaisuus ▾ |
|------------|------------|----------------|-----------------------|
|------------|------------|----------------|-----------------------|

# LAKU julkaistiin tammikuussa

- Tiedoksiantojen ja lausuntopyyntöjen haku on näkyvillä LV:ssä, tiedoksiantoja ei ole vielä julkaistu palvelussa
  - LV-palvelu toimii käyttöliittymänä kannanottojen ja lausuntojen antamiseen
- Ensimmäiset integraatiot käsittelyjärjestelmästä LAKUun ovat käynnistymässä, eLupa-integraatio kevään aikana
  - Integraatio mahdollistaa tiedoksiantojen ja lausuntopyyntöjen muodostamisen käsittelyjärjestelmästä käsin sekä kannanottojen ja lausuntojen välittämisen suoraan käsittelyjärjestelmään
- Tiedoksiantojen ja lausuntopyyntöjen julkaisu LAKUn käyttöliittymän kautta tulossa tuotantoon huhtikuussa
  - Erityisesti pienemmän volyymin asiointeihin, mahdollistaa LAKUn käytön ilman käsittelyjärjestelmäliitosta

# Uusia toimintoja Luvat ja valvonta -palveluun 2026



- Viranomaisten välinen keskustelu
  - Lupakokonaisuuden sisäinen keskustelu, joka näkyy vain viranomaisille
- Integroitu YVA-asiointi
  - Keväällä valmistuva asiointitoteutus osana lupakokonaisuuksia sekä yksittäisenä menettelynä
- Paikkatiedon hyödyntäminen hakemuksilla
  - Karttakomponentin käyttöönotto ja paikkatiedon välitys rajapinnassa asiointipalveluille
- Asianosaisten tunnistaminen kartalta
  - Lausunto- ja kuulemispalvelu palauttaa tiedon kiinteistöjen omistajista annetulla vaikutusalueella

# Jatkuvat palvelut

CSAT/NPS: Ei  
jatkuvaa  
mittaria

# LV-palvelun käytön tilanne pähkinäkuoressa (Q1/26 vs Q4/25)

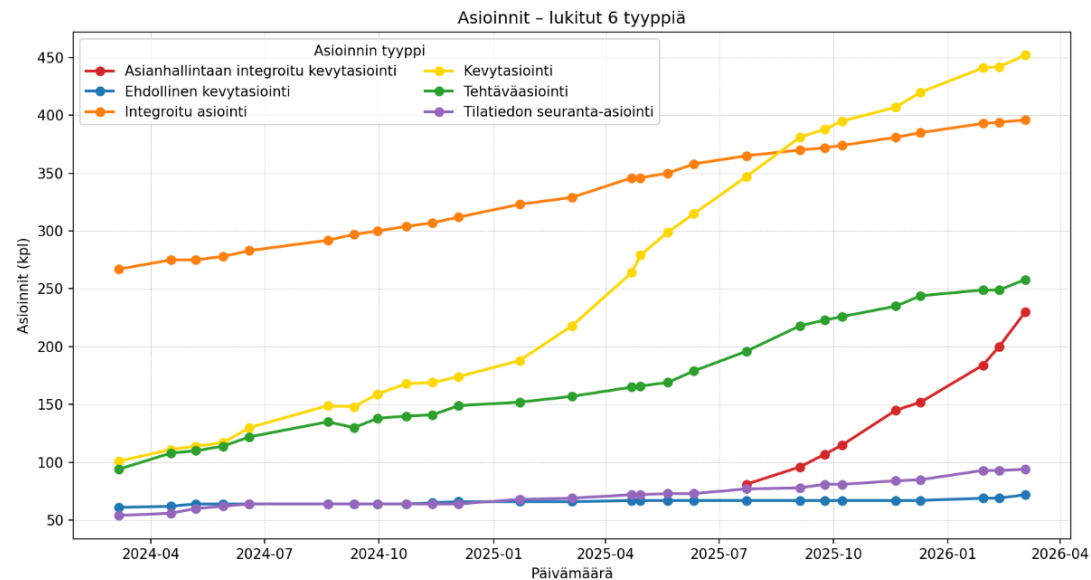
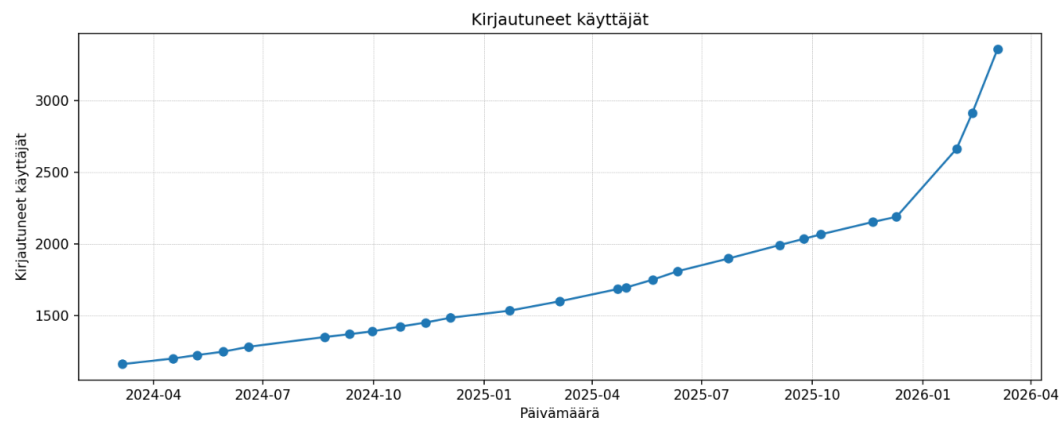
- Sivuston käyttö on kasvanut huomattavasti vuodenvaihteen jälkeen. 1.1 – 13.3.2026 ajalla sivuvierailut ovat kasvaneet 334% edelliseen ajanjaksoon verrattuna (22.10 – 31.12.2025).
  - Sivuvierailut yhteensä 28 875kpl vs 6 648kpl.
- Muita yksittäisiä nostoja sivuston käytöstä ovat mm.
  - Ruotsinkielisten sivujen käytön nousu 2 900% (1095 sivuvierailua vs 37)
  - Tiedoksiannot sivuvierailut 315kpl vs 0kpl
  - Ruoppaus ja niittoilmoitusten lupahakemuksen sivu 107kpl vs 0kpl
- Palvelun käytön sitoutuminen noussut
  - Jo käynnissä olevien hankkeiden tarkastelut +39%
  - Kohteiden tarkastelut +28,6%
  - Asiointikokonaisuudet +88,2%

# Statistiikka verkkosivujen kävijämääristä

| PAGE URL                       | UNIQUE PAGEVIEWS        |
|--------------------------------|-------------------------|
| 1.  fi                         |                         |
| January 1 – March 12, 2026     | 90.5% (+475.8%) 8,770   |
| October 22 – December 31, 2025 | 88.6% 1,523             |
| 1.  /palvelutarve              |                         |
| January 1 – March 12, 2026     | 7.9% (+279.6%) 763      |
| October 22 – December 31, 2025 | 11.7% 201               |
| 2.  /index                     |                         |
| January 1 – March 12, 2026     | 22% (+768.3%) 2,136     |
| October 22 – December 31, 2025 | 14.3% 246               |
| 3.  /haelupaa                  |                         |
| January 1 – March 12, 2026     | 10.9% (+8,666.7%) 1,052 |
| October 22 – December 31, 2025 | 0.7% 12                 |

| PAGE URL                       | ▼ PAGEVIEWS              |
|--------------------------------|--------------------------|
| 1.  fi                         |                          |
| January 1 – March 12, 2026     | 92.4% (+334.3%) 28,875   |
| October 22 – December 31, 2025 | 91.9% 6,648              |
| 1.  /palvelutarve              |                          |
| January 1 – March 12, 2026     | 23.7% (+143.3%) 7,395    |
| October 22 – December 31, 2025 | 42% 3,040                |
| 2.  /index                     |                          |
| January 1 – March 12, 2026     | 21.4% (+789.6%) 6,699    |
| October 22 – December 31, 2025 | 10.4% 753                |
| 3.  /haelupaa                  |                          |
| January 1 – March 12, 2026     | 16.1% (+10,852.2%) 5,038 |
| October 22 – December 31, 2025 | 0.6% 46                  |

# Kirjautuneet käyttäjät & lupa-asioinnit



# Muutoksia liittymislomakkeeseen

- Liittymislomakkeen ruotsinkielinen versio on julkaistu
- Liittymislomakkeelle tuotu uutena organisaatiotyyppinä Pelastuslaitos
- Liittymislomakkeelle on viety kaksi uutta lupa-asiointia
  - Ilmoitus tehosteiden käytöstä (Pelastuslaitos)
  - Tuliesitys (Pelastuslaitos)

The screenshot shows a web interface for a membership application form. On the left, there is a language selection menu with 'Suomi' selected and 'Svenska' highlighted with a red circle. The main form area has a blue header 'Liittymislomake Luvat ja'. Below the header, there is a section titled 'Valitse palveluun liittävän organisaation tyyppi:' with a dropdown menu showing 'Pelastuslaitos' selected and circled in red. Below this is another section titled 'Palveluun liittävän organisaation perustiedot' with an information icon. Underneath, there is a field for '\* Organisaation nimi:' with a dropdown menu showing 'Valitse organisaatio' and an information icon.

# Viestintä ja tuki

# Viestintä ja tuki

- Tietoa Lausunto ja kuuleminen (LAKU) – palvelusta
- Palvelun ajankohtaisista asioista tiedottaminen
- Tukiklinikat
- Viestintäyhteistyö



# Tietoa Lausunto ja kuuleminen (LAKU) -palvelusta

- Tukisivustolla: <https://luvatjavalvonta.fi/tietoa-palvelusta/ominaisuudet/laku/>
- Palvelun esittelytilaisuuden tallenne: <https://youtu.be/aVsVmYnMOGE>
  - Hakemusten tiedoksianto ja kannanotot
  - Lausuntopyynnöt ja lausunnot
  - Päätösten tiedoksianto



Svenska Ota yhteyttä

## Luvat ja valvonta -palvelun tukisivusto viranomaisille

Haku sivustolta

Viranomainen - siirry virkailijakäyttöliittymään

Luvan hakija - siirry palveluun

Etusivu Tietoa palvelusta Palvelun käyttöönotto ja ylläpito Asiakaslähtöinen kehittäminen Uutishuone

Etusivu / Tietoa palvelusta / Hyödynnettävät ominaisuudet / Lausunto- ja kuuleminen -palvelu (LAKU)

### Tietoa palvelusta

- Luvat ja valvonta -palvelu
- Ekosysteemi
- Hyödyt
- Palveluprosessi
- Hyödynnettävät ominaisuudet
  - Lausunto- ja kuuleminen -palvelu (LAKU)**
  - Yksi luokku
  - Yhteinen näkymä
  - Asiakkaan tiedot
  - Lupatarveselvitys
  - Heräteviestit
  - Määräaikaisten laskenta
  - Kumppanikutsu
  - Liittännäispalvelut
  - Liitostavat
  - Tarjonta asiakkaille
  - Viranomainen osana palvelukokonaisuutta
  - Palvelun hallintamalli
  - Videosittelyt palvelusta

### Lausunto- ja kuuleminen -palvelu (LAKU)

Lausunto- ja kuuleminenpalvelu (LAKU) on osa Luvat ja valvonta -palveluiden kokonaisuutta, ekosysteemiä. Luvat ja valvonta -palveluun liittyneet viranomaiset voivat hyödyntää palvelua omilla palveluprosesseissaan.

Palvelun peruseriaate on yksikertainen: kun viranomainen tarvitsee asian käsittelyyn lausuntoa muilta viranomaisilta tai mahdollisia kannanottoa asianosaisilta, voi viranomainen sujuvasti tehdä lausuntopyynnöt toisille viranomaisille tai tiedoksianto asianosaisille sähköisesti palvelun avulla.

### Lausuntopyynnöt ja lausunnot

Kun viranomainen tarvitsee käsitellyssä olevaan asiaan liittyen lausuntoa toiselta viranomaiselta, hän voi tehdä lausuntopyynnön palvelun kautta. Palvelussa viranomainen osoittaa lausuntopyynnön sille viranomaiselle, jolta odottaa lausuntoa käsiteltävään asiaan. Lausuva viranomainen puolestaan vastaa lausunnolla palvelun kautta pyynnön tehneelle viranomaiselle. Lausuntopyynnön voi osoittaa palvelussa vain viranomaisille.

### Prosessi

Alla olevassa kuvassa prosessi on kuvattu ja vaiheittaiset selitykset löytyvät numeroituina kuvan alta.

### Lausunto ja kuulemispalvelu (LAKU): Lausuntopyynnöt ja lausunnot

```
graph TD
    A[Lausunnonpyytävä (viranomainen A)] --> LAKU[Lausunto ja kuulemispalvelu (LAKU)]
    LAKU --> B[Lausuja / lausunnonantaja (viranomainen B)]
    LAKU <--> C[Viranomaisen asiantuntijasta]
    LAKU <--> D[Suomi.fi -palveluyhtäisä]
    LAKU <--> E[Luvat ja valvonta -palvelu]
```

# Palvelun ajankohtaiset asiat

## Uutishuoneesta

- löydät palvelua koskevan uutisviestinnän ja tulevat tapahtumat
- <https://luvatjavalvonta.fi/uutishuone/ajankohtaista>
- <https://luvatjavalvonta.fi/uutishuone/tapahtumat>

Haku sivustolta

Viranomainen – siirry virkailijakäyttöliittymään [↗](#)Luvan hakija – siirry palveluun [↗](#)

käyttöönotto ja ylläpito ▼

Asiakaslähtöinen kehittäminen ▼

Uutishuone ▼

## lupa- ja valvonta-asiointia teiseltä luukulta

Uutishuone tarjoaa viranomaisille tietoa palvelusta, palveluun käyttöönotosta ja asiakaslähtöisestä kehittämisestä.



# Potkua palvelun käyttöönottoon ja hyödyntämiseen **tukiklinikoilta**

- Tarkoitettu kaikille Luvat ja valvonta –palvelusta kiinnostuneille viranomaisille
  - Erityisesti tukea käyttöönottoihin ja palvelun käyttöön liittyen
  - Käsiteltävä sisältö sovittavissa kulloinkin viranomaisen tarpeisiin
  - Järjestetään tarpeen mukaan

# Viestintäyhteistyö

- Viestintäyhteistyö sidosryhmien kanssa
  - Näemme palvelun sidosryhmät viestintäkumppaneina
  - Luvat ja valvonta –palvelu esille sidosryhmien tilaisuuksiin ja muuhun viestintään
  - Olemme avoimia **ehdotuksille ja avauksille viestintäyhteistyöstä**





**Tavoitat meidät**

[Luvatjavalvonta.tem@gov.fi](mailto:Luvatjavalvonta.tem@gov.fi)

<https://luvatjavalvonta.fi>

# Kiitos!

Yhteistyöllä teemme ekosysteemistä jokaiselle toimijalle parhaan ratkaisun

